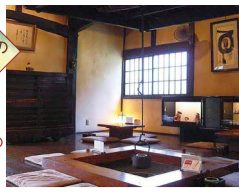


ぶらり散策の途中に
美味しいお茶でくつろいで。

茶の湯の館



伝統工芸体験や自然の中でのリラクゼーションの合間にちょっと一息。ゆったりとティータイムを楽しんでいただけるスポットをご紹介します。茶の湯の館では庭園の野天で味わうお抹茶が大好評。そして、お菓子の館では、イートインスペースを新設。外売店で飲み物や食べ物を買ってお召し上がりいただけます。



お菓子の館

お食事処 加賀の地ならではの豊かな味覚が！
自慢の料理もぜひ味わって。



和紙の館
そば処
白山

開館時間のご案内
10:30~15:30
(ラストオーダー15:00)



お食事処
陣太鼓

開館時間のご案内
平日 11:00~14:30
(ラストオーダー14:00)
土・日・祝
11:00~15:00
(ラストオーダー14:30)



お食事処
漁師の館

開館時間のご案内
11:00~14:30
(ラストオーダー14:00)
※団体予約専用
※GW・お盆営業あり
※臨時休館あり

「美・感・遊・創」をすべて満たす
「快適な時」「快適な空間」「人生の喜び・快感」を
お楽しみいただき、心ゆくまで
お過ごしください。

北陸の江戸・明治時代の豪壮な古民家を
茅葺き屋根の外観そのままに移築。
その風情あふれる空間の中で
伝統工芸の見学や体験を
お楽しみいただけます。
自然や伝統を体感できるイベントや催し等で
思い通りに過ごすゆったりとしたひととき。
13万坪の壮大なテーマパークから
日頃味わえない感動をたっぷり
お届けいたします。

庭園を散歩しながら、リラクゼーション。微砂灯籠を背に記念撮影などができます。



山野草庭園

紫陽花

夏の訪れを告げる紫陽花。6月から7月にかけて色鮮やかに咲きほこります。



とんぼ・めだか

睡蓮の池

睡蓮の池では、四季折々の水生植物や昆虫を見ることが出来ます。そと、池の中を覗き込んでみてください。

シオカトンボ (5月~9月)
アカネトンボ (6月~10月)
イトトンボ (5月~10月)
ショウジョウトンボ (4月~9月)



水と緑のアメニティゾーンで
自然にふれる穏やかな時間。

季節ごとに実をふくらませる樹木、美しい草花や昆虫、ぶらりと歩けば発見がある自然いっぱいの空間です。美しく広がる睡蓮の池の側には、山草、野草の魅力を満喫していただける山野草庭園。小さな自然とのふれあう心休まる時間をお過ごしください。

紅葉



秋には、美しい紅葉が楽しめます。森のゲートを通り抜けたら、美しく色づいた木々が迎えてくれます。

柿の木



栗の木



6月頃から実をつけるぐみの木、9月下旬から10月中旬頃にかけては柿の実や栗の実をつけた木々が楽しめます。



加賀 伝統工芸村
ゆのくにの 木
北陸 加賀温泉郷

〒923-0393 石川県小松市粟津温泉ナ-3-3

開村時間 / 9:00~16:30

定休日: 木曜日 ※祝日は営業

※入村の最終受付は16:00までをお願いします。
※体験の最終受付は15:00までをお願いします。

入村料金 / 大人550円、中学生・高校生440円、小人(4歳以上)330円
駐車場 / 大型バス60台と自家用車300台 (無料)

※掲載の内容はすべて2026年5月1日時点のものです。
※各施設・内容・イベント・料金等の情報は事前に
予告なしに変更する場合がございますのであらかじめご了承ください。

2026.6.18.30

YUNOKUNI NO KINOKI MAP

加賀 伝統工芸村

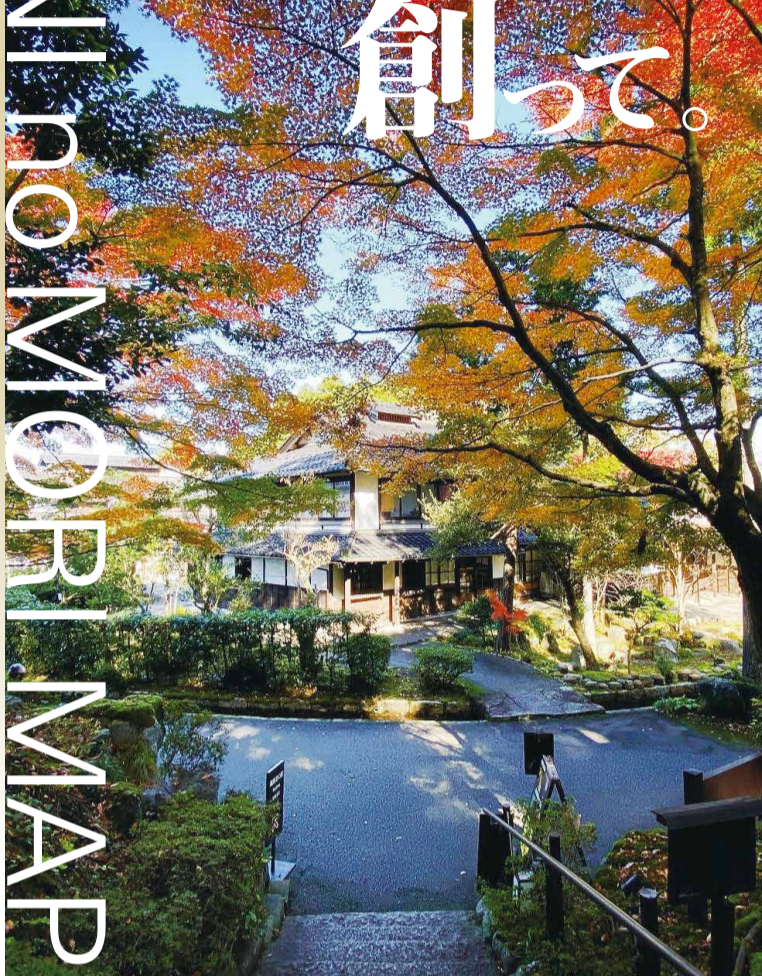
ゆのくにの 木

北陸 加賀温泉郷

村内用
散策マップ

13万坪の
伝統工芸の
テーマパーク

見て、ふれて、創って。



ゆっくりと時間が流れる中、数々の伝統工芸作品をご覧ください
伝統文化・美術館・博物館・展示コーナー

※時期により催し物を変更する場合、休館する事もございます。

お食事処
漁師の館
館内

「世界の色絵陶磁器」ギャラリー



世界の色絵陶磁器を一堂に集めて展示しています。芸術作品から実用的な作品まで、豊かな感性と自由な発想から生まれた、魅力あふれる色絵陶磁器の世界を存分にお楽しみください。多彩な作品から受ける感動に包まれるひとときをお届けいたします。 ※臨時休館あり

伝統美術の館

現代の美術と九谷の芸術品



江戸時代の古九谷・吉田屋の貴重な美術品の展示をメインとした館。九谷焼の変遷、古九谷をはじめ吉田屋、松山と近代にいたるまでの陶歴を年代順に展示しています。家屋は明治時代に建てられた庄屋敷を移築。入口には柔らかな和紙の照明が情緒豊かな空間を創り上げています。日本庭園が一望できる語らいの場や古九谷・吉田屋展示コーナーがあります。

オルゴールの館

世界のアンティークオルゴール



オルゴールの館では、1890年製アメリカのディスクオルゴールをはじめ、同じく1890年製ドイツのディスクオルゴール、シリンドラーオルゴール、1900年製オーストラリアのミュージカルチェアに加え、ストリートオルガンなど歴史的価値のあるアンティークオルゴールから現代の作品まで様々な世界のオルゴールを展示。実際に音色を聴いて頂くことができます。

九谷焼の館
2F

桃山時代~明治・大正時代の生活民具



当地に古くから伝わる貴重な生活民具の展示。古民家を移築する際、見つけれられた数々の民具を信仰・運搬・農耕・狩猟・染織・住生活関係、食生活関係、衣生活関係、被物関係にわけて展示してあります。当時の生活を知ることができる貴重なものばかりです。

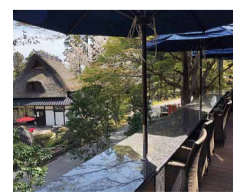


アンブレラスカイ
3月上旬~11月下旬

※天候により見られない場合があります

透明に彩るアンブレラスカイ。写真スポットとして一番人気のスポットです。

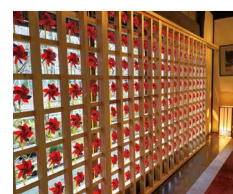
【彩り長屋前】



森のテラス

茅葺屋根の古民家で、四季折々の自然と日本の原風景を眺めながら、ゆったりお過ごしいただけます。

【輪島塗の館前】



風車(かざぐるま)

伝統ある古民家の中で格子にひとつひとつ飾り付けした風車を展示。ぜひ、背景に写真撮影をお楽しみください。

【伝統美術の館】

創

11の館で100種類以上の伝統工芸体験!

世界にひとつしかないあなただけのオリジナル作品を旅の思い出にしてみたいはいかがですか?

「加賀 伝統工芸村 ゆのくにの森」では、実際にろくろを回したり、絵付けをしたり、紙を漉いたり、さまざまな加賀の伝統工芸を体験することができます。多彩な工芸品の数々を各館のスタッフと楽しく創ってみませんか。



YUNOKUNI no MORI GUIDE MAP

4 山中漆器の館

瓦葺き二階建て民家
全国一の木地生産高を誇る山中の伝統美、山中漆器。カシューという塗料を使った蒔絵体験で古き良き伝統にふれてみて。
[蒔絵] 定員30名 時間約40分
トレー、お盆など日常で使える一品が創れます。



ハートの窓【伝統美術の館】

5 オルゴールの館

瓦葺き二階建て民家
アンティークから現代の作品まで多彩な世界のオルゴールを展示・販売しております。非日常の空間であなただけのオルゴール創りをお楽しみください。
[飾り付け体験] 定員40名 時間約30分 接着乾燥時間約30分
好きなオルゴールを選んで、小物やパーツで飾り付けをします。
[おえかき体験] 時間約20分
シートに好きな絵を描いたり色を塗って、キューブ型のオルゴールを創ります。
[組立体験] 時間約30分
オルゴールの動力となるゼンマイを巻いたり、音の調律をして、組立えます。



黄金の間

6 金箔の館

銅板葺き二階建て民家
●石川県小松市流分原町より移築(築/明治初期)
職人が成し遂げる10,000分の1ミリという薄さの金箔を使って美しい金箔貼りの体験を!
[金箔はり] 定員36名 時間約40分
豪華さ・美しさを兼ね備えた、最高級金箔を使っての、さらびやかな体験。



黄金の間

8 越前の館

茅葺き平屋建て民家
●福井県池田町新保佐藤家を移築(築/江戸末期・1850年頃)
福井・越前に伝わる越前焼と河和田漆器の名品を紹介。越前地区になじみのある竹細工、若狭塗など様々な工芸品がお楽しみいただけます。
[越前焼手びねり体験] 時間約40分
[越前焼陶板体験] 定員20名 時間約30分
[竹細工] 時間約20分
半焼きの土板に文字や絵を描いたり掘ったりする陶板体験と昆虫などの竹細工による体験と自由自在に粘土で創る手びねり体験。



※後日発送(約2ヵ月後)

9 和紙の館 ◆手漉き和紙体験の館

瓦葺き二階建て民家
●福井県鯖江市竹内家を移築(築/江戸末期)
千数百年にもわたり日本風土に育まれ、親しまれてきた和紙。その伝統と粋を肌で感じ、自分の手で手漉きの枝にふれ、自然の彩りを添えた個性豊かな和紙創りをお楽しみください。
[紙漉き] 定員40名 時間約20分 乾燥時間約20分
そば処白山 そば打ち道場
そば粉の状態から麺打ち・麺切りまでの工程をお楽しみいただけます。その場で召し上がる・持ち帰りが可能です。(調理代・箱代別途)
[そば打ち] 定員30名 時間約40分

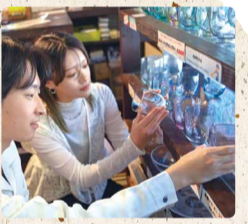


※後日発送(約2ヵ月後)



7 ガラス工芸の館

瓦葺き二階建て民家
本格的なガラス工芸の実演がご覧いただけます。ガラスの彫刻やペンダント創りなどの体験もできます。
[サンドブラステイング] 定員30名 時間約50分
ガラスやお皿をすりガラス状に削り描くガラスの彫刻体験です。
[吹きガラス] 定員1名 時間約20分
炉で熱したガラスを息を吹きながら成形する吹きガラスの実演・体験ができます。
※吹きガラスの実演及び体験は、臨時に休む場合がございます。(メンテナンスなど)
※吹きガラスの作品は全て後日発送(約2~3週間後)送料別途



10 陣太鼓の館

瓦葺き二階建て民家
●石川県山中町睦地家を移築(築/江戸末期)
花と光と香りを楽しむアート
[キャンドル体験] 定員30名 時間約20分
色彩と香りを楽しむカラフルなキャンドル制作が楽しめます。
[アロマサシェ体験] 時間約50分
華やかな香りを付けたロウにドライフラワーを飾り付けます。
[ハーバリウム体験] 時間約20分
ドライフラワーや貝殻の小物などをガラスの小瓶に入れ、オイルに浸して美しい作品を創ります。
※体験開催時間10:00~14:30(昼食時は、お待ちいただく場合がございます。)
※アロマサシェ作品は制作後ロウが固まるまで30分程かかります。



1 輪島塗の館

茅葺き平屋建て民家
●福井県勝山市鹿谷島田家を移築(築/江戸末期・1855年頃)
日本最高峰の漆器といわれる輪島塗。千年の伝統を誇る巧みな手業の世界へご案内します。
[沈金] 定員30名 時間約30分
漆面に模様を彫り、職人により金箔・金粉を埋め込む伝統技法の体験! お着や汁椀、くいのみの他、いろいろなものが創れます。本格派のあなたにぜひ、おすすめ!



2 友禅の館

茅葺き平屋建て民家
●福井県池田町魚見梅田家を移築(築/明治初期・1875年頃)
加賀百万石の雅の象徴、加賀友禅。友禅五彩の鮮やかな色合いとぼかしが特徴
[香り袋] 定員6名 時間約20分
天然の香木などをブレンドして香り袋が創れます。
[型染] 定員12名 時間約20分
ぼかしを特徴とした型染体験



3 九谷焼の館

銅板葺き二階建て民家
●石川県小松市赤瀬町より移築(築/明治初期)
五彩の大胆な色彩が心をとらえる九谷の世界。絵付けろくろ回しが楽しめるほか、2階では貴重な生活民具をご覧いただけます。
[絵付け] 定員60名 時間約30分
湯のみやマグカップ、お皿などを九谷の五彩で彩って。
[ろくろ回し] 定員5名 時間約30分
電動ろくろで楽しい粘土の型創り。職人気分たっぷり!
※後日発送 絵付け約2ヵ月後、ろくろ回し約6ヵ月後



- 伝統工芸の体験ができます
- 伝統文化・美術館・博物館
- トイレ
- バリアフリートイレ
- お食事処
- ティータイム
- 授乳室
- カメラスポット
- おむつ交換台

※各体験館の「定員」は体験の際の工房定員数、「時間」は体験時間です。
※体験時間は体験開始後の目安となっています。
※体験の最終受付は15:00まで。