



加賀 伝統工芸村  
ゆのくにの森  
北陸 加賀温泉郷

四季の彩り | colors of the four seasons



伝統美術の館  
和と匠の世界を満喫。



古九谷吉田展開催中  
古九谷から吉田屋、松山窯、宮本屋窯の再興九谷、近代、現代作家の作品を展示しています。

Yunokuni no Mori

Kaga traditional craft village  
Kaga Onsen hot spring area, Hokuriku



森の便り | News from Yunokuni no Mori

Instagram

ゆのくにの森公式「yunokuninomori」フォローすると、入村受付



ゆのくにの森 公式ホームページ

<https://yunokuninomori.jp/>

約50種類の伝統工芸体験など施設の紹介をご確認できます。



☎ 0761-65-3456  
 休 木曜日※祝日は営業  
 住 石川県小松市粟津温泉ナ-3-3 P 300台(無料)  
 営 9:00~16:30 中学生・高校生440円  
 ※入村の最終受付は16:00まで 小学生 330円  
 ※体験の最終受付は15:00まで 小人(4歳以上) 330円  
 (アクセス)  
 粟津温泉から ……約3分 山代温泉から…約10分 JR加賀温泉駅…約16分  
 片山津温泉から…約15分 山中温泉から…約20分 あわら温泉から ……約40分  
 金沢駅から ……約60分

加賀温泉郷を巡る 観光周遊バス「キャン・バス」が便利!!  
<http://www.kaga-can-bus.com>

※掲載の内容はすべて2026年5月時点のものです。  
 ※各施設・内容・イベント・料金などの情報は事前に予告なしに変更する場合がございますのであらかじめご了承ください。  
 2026.5.31.10

緑豊かな13万坪の広大な丘陵地では、  
 美しい景観と伝統工芸をご堪能いただけます。



そば三宝  
 おろし・とろろ・海老天の3種類の味をお楽しみください。

そば処 白山



金澤カレー  
 金沢のソウルフードとして有名なカレーライス

お食事処 陣太鼓



海鮮ラーメン  
 海老とカニをのせた風味豊かな塩ラーメン



空上げランチ  
 漁師の館特製 航空自衛隊小松基地認定グルメ



お食事処 漁師の館

極 Restaurant  
 お食事処

※GW・お盆営業あり

# 見て、ふれて、創って。

郷愁を誘う日本の原風景を再現。

地域の歴史とゆかりの深い伝統工芸を体験。

## 輪島塗の館

沈金

千年を超える伝統 最高峰の漆器

漆面に模様を彫り、仕上げに職人が金粉を埋め込む技法を見て感動。



村内を一望できる森のテラス

## 山中漆器の館

蒔絵

全国一の木地生産高を誇る山中漆器



山中漆器にカンシュという塗料を使う時絵体験で古き良き伝統にふれてみては。

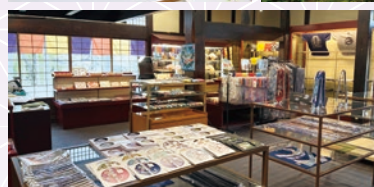


## 友禪の館

型染 香り袋

百万石の雅 友禪の美 加賀友禪

友禪五彩の鮮やかな色合いとほかほかが特徴。館前のせせらぎでは友禪流しがご覧いただけます。



## 陣太鼓の館

ハーバリウム アロマサンジェ

花と光と香りを楽しむ



越前名産の数々 歴史ある建物の中で、二番目に古い館にて越前地区になじみのある竹細工・越前焼の体験ができます。



## 金箔の館

金箔はり

四百年の歴史と伝統 「加賀金箔」



## ガラス工芸の館

吹きガラス サンドブラスト



※吹きガラスの実演及び体験は臨時に休む場合があります。

きらめきの向こうに見える炎の芸術

石川県の地に新しく伝統工芸として生まれつつあるガラス工芸。本格的なガラス工芸の実演をご覧ください。

## 九谷焼の館

ろくろ回し 絵付け

九谷五彩その伝統美の世界



絵付け、ろくろ回し体験が楽しめるほか、2階では貴重な昔の生活民具をご覧ください。

## オルゴールの館

飾り付け 組立

自然の中に響く緑と音のシンフォニー

世界のアンティークオルゴールに囲まれたメルヘンチックな素敵な世界がひろがっております。



## そば処白山

そば打ち道場

そば打ち

こだわりのそば打ちを楽しむ

そば玉をつくり、麺棒で伸ばして細切りにし、打つたそばを茹でていただきます。その場で召し上がっていただけます。



## 和紙の館

紙漉き

寺すき和紙が創るぬくもりと彩り 紙漉き体験では、色紙やハガキ、タペストリーといった和紙創りを気軽に体験できます。



体験所要時間 約15分～約50分 (目安です。各体験内容によって異なります。)

※九谷焼の作品は後日発送(絵付け約2カ月後・ろくろ回し約6カ月後) / 送料別途  
 ※越前焼の作品は後日発送(約2カ月後) / 送料別途  
 ※吹きガラスの作品は後日発送(約2～3週間後) / 送料別途